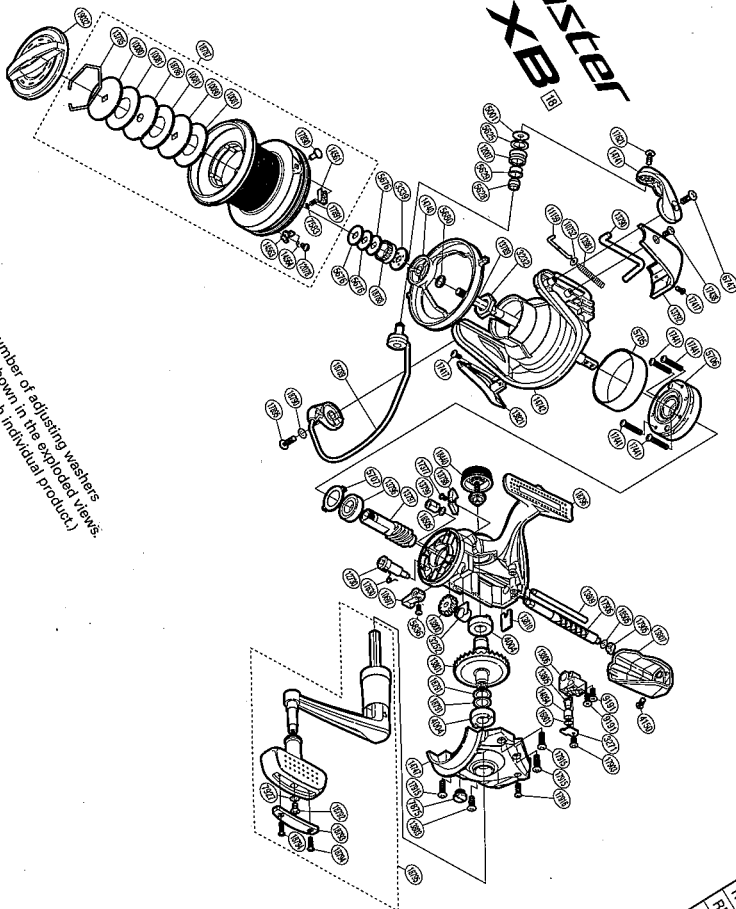


# FASTMASTER



Note that the number of adjusting washers are the same as shown in the exploded views (all vary with each individual product)

Part No.	Designation	Part No.	Designation	Part No.	Designation
RD 3292	Ecou de rotor	RD17280	Canne antiretour	RD17377	Vis
RD 3271	Manchon de cliquet oscillant	RD17285	Retenue des rondelles de tirage	RD17417	Vis
RD 3258	Couverture de la bobine à ligne	RD17286	Arbre principal	RD17428	Vis
RD 4004	Coussinet de l'engrenage de commande	RD17287	Levier de déclenchement de l'anse	RD17441	Vis
RD 4150	Vis	RD17288	Couverture du ressort d'anse	RD17620	Resort de came antiretour
RD 5301	Rondelle, rouleau de liège	RD17289	Engrenage à billes	RD17621	Clip en liège
RD 5325	Espaceur de la bobine à ligne	RD17290	Rollerment à billes	RD17622	Resort d'clip en liège
RD 5328	Collet de la bobine à ligne	RD17291	Gâchette du déclencheur d'écope	RD17891	Vis
RD 5329	Manchon, rouleau de liège	RD17292	Engrenage au ralenti	RD17895	Vis
RD 5375	Rondelle du tambour	RD17293	Coussinet de la vis sans fin (avant)	RD17903	Coussinet de la vis sans fin (arrière)
RD 5680	Espaceur de l'embrayage à rouleau	RD17294	Engrenage moteur	RD17905	Arbre d'engrenage vis sans fin
RD 5705	Assemblage de l'embrayage à rouleau	RD17295	Griffe oscillante	RD17915	Vis
RD 5706	Rondelle de roulement	RD17296	Griffe oscillante	RD17916	Vis
RD 5707	Vis	RD17297	Diplostitif de protection de arrière	RD17918	Assemblage du capuchon de vis
RD 5826	Blocage E	RD17298	Griffe oscillante	RD18505	Rondelle à oreilles
RD 7873	Capuchon d'huile	RD17299	Guide oscillant	RD18788	Support du tambour (A)
RD 8741	Rondelle	RD17300	Retenue d'arbre d'engrenage	RD18790	Assemblage de l'anse
RD 9191	Rondelle-clévisse	RD17301	Protecteur du support de porte-anse	RD18791	Rondelle
RD10080	Rondelle de tirage	RD17302	Protecteur d'ense	RD18792	Vis
RD10691	Levier antiretour	RD17303	Resort d'ense	RD18793	Plaqué d'identité du bouton de poignée
RD10723	Support du ressort d'anse A	RD17304	Marchon curseur oscillant	RD18794	Vis
RD11189	Guide du ressort d'anse A	RD17305	Porte-clip en liège	RD18795	Assemblage de la poignée
RD12007	Bobine à liège	RD17306	Cliquet de laine	RD18796	Coups
RD12079	Vis	RD17307	Protecteur de sécurité en liège	RD18932	Boulon du tirage
		RD14740	Braç de l'anse		
		RD14741	Rotor		
		RD14742	Couvercle de côté		
		RD16801	Rondelle		